

平面図 S=1:2500

河川中心線 主要点一覧表 (世界座標系 単位: m)

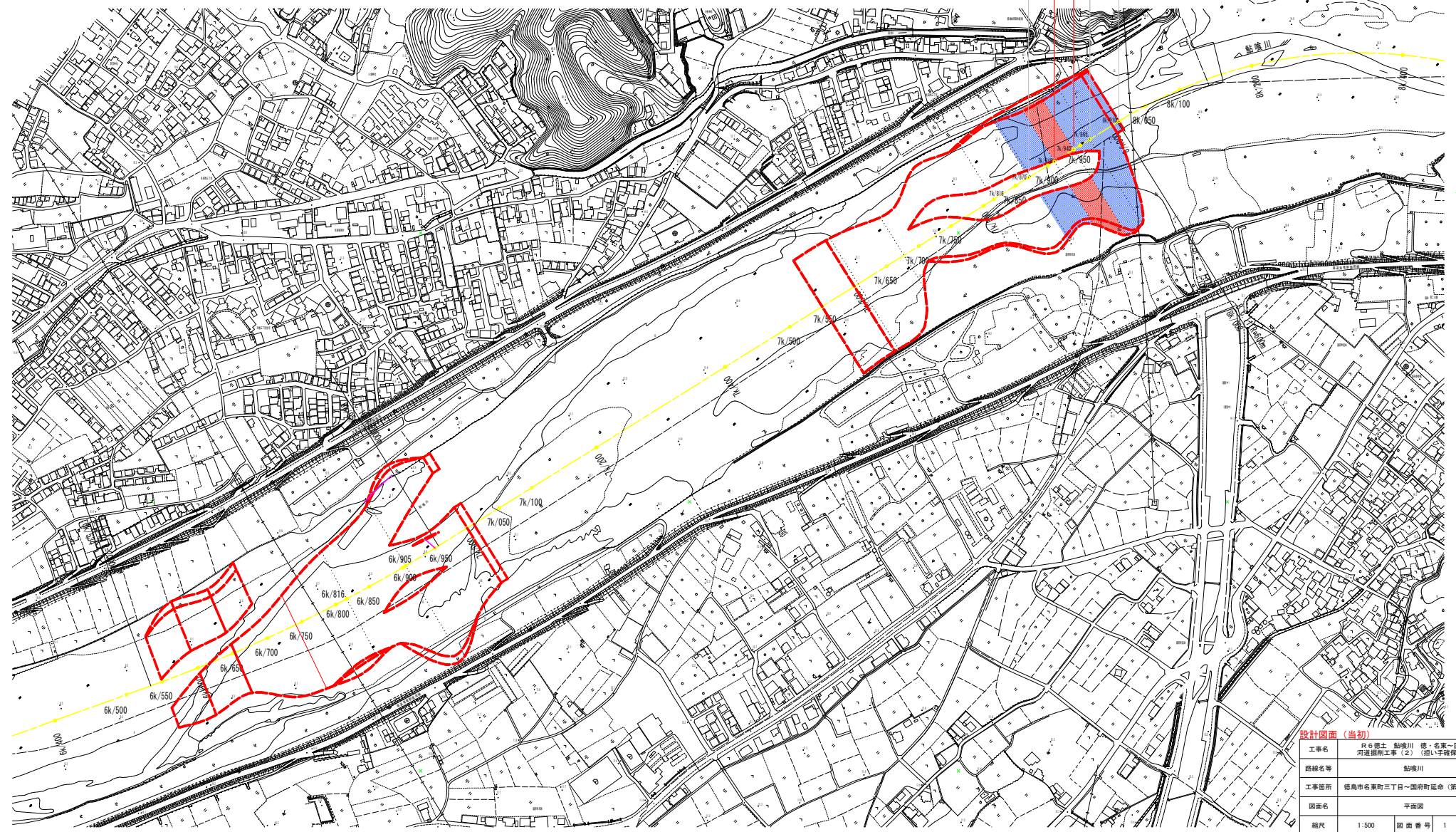
主要点名称	測点	X座標	Y座標	接線角	線形要素
BP'	6k/400	118293.306	91386.995		R=∞
BC10	6k/534.137	118171.847	91330.069	205° 06' 44"	R=2000.000
EC10	6k/955.556	117774.305	91192.596		R=600.000
BC11	8k/007.926	116749.070	90955.161	193° 02' 21"	
EC11	8k/682.432	116298.778	90501.008	257° 27' 00"	

第4分割
施工延長 L=45.0m

第3分割
施工延長 L=25.0m

第2分割
施工延長 L=30.0m

第1分割
施工延長 L=40.0m



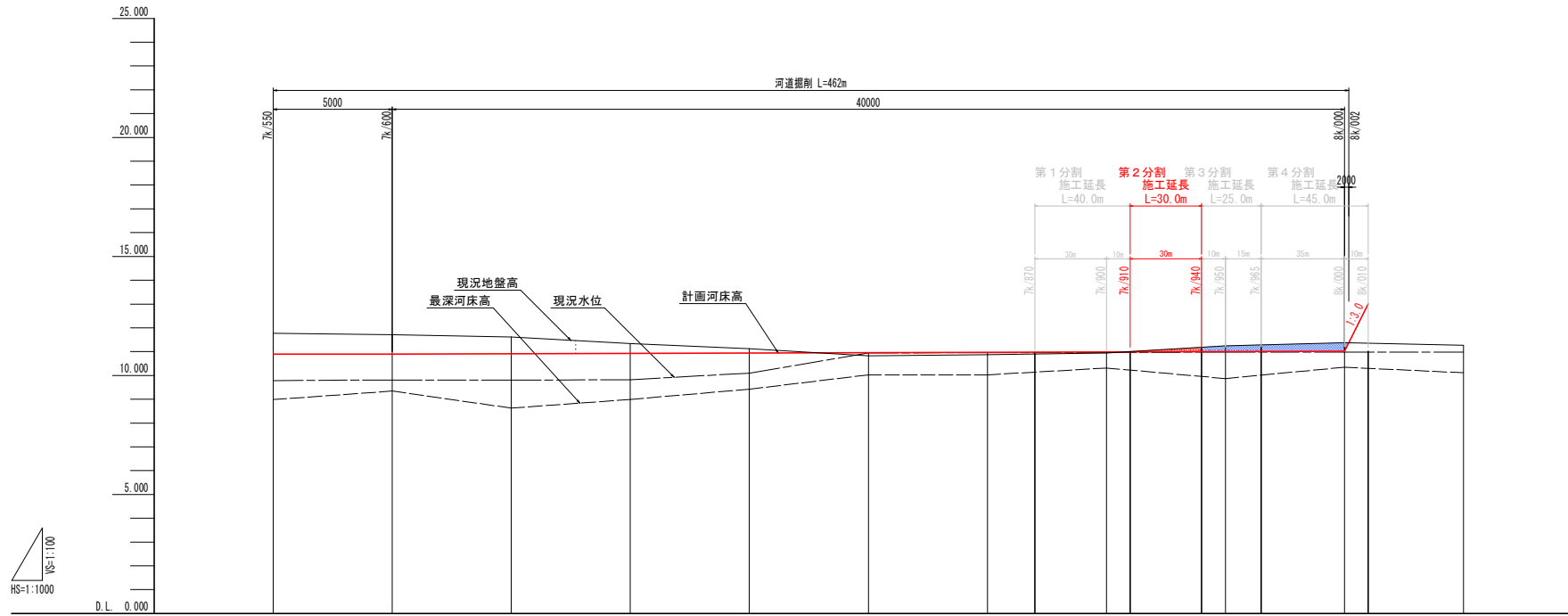
設計図面 (当初)

工事名	R6橋土 鮎喰川 徳・名東～国府河邊橋脚工事 (2) (招い手確保型)
路線名等	鮎喰川
工事箇所	徳島市名東町三丁目～国府町益命 (第2分割)
図面名	平面図
縮尺	1:500 図面番号 1 / 4
会社名	
事業者名	徳島県東部土木整備局<徳島>

※基準点および仮BMは、測量成果を参照のこと

縦断面図 (その2)

HS=1:1000
VS=1:100



計画河床勾配																																
計画河床高		10.900		10.914		10.928		10.942		10.956		10.969		10.983		10.997		11.011														
現況水位		9.785		9.811		9.802		9.817		10.098		10.944		10.954		10.956		10.985		10.978		10.977										
現況地盤高		11.771		11.709		11.617		11.326		11.120		10.830		10.867		10.947		11.248		11.378		11.273										
最深河床高		8.985		8.346		8.802		8.817		9.421		10.025		10.024		10.312		8.869		10.345		10.113										
追加距離		1000.000		1050.000		1100.000		1150.000		1200.000		1250.000		1300.000		1350.000		1400.000		1450.000		1500.000										
点間距離		50.000		50.000		50.000		50.000		50.000		50.000		50.000		50.000		50.000		50.000		50.000										
測点		7k/550		7k/600		7k/650		7k/700		7k/750		7k/800		7k/850		7k/870		7k/900		7k/910		7k/940		7k/950		7k/965		8k/000		8k/010		8k/050

設計図面 (当初)

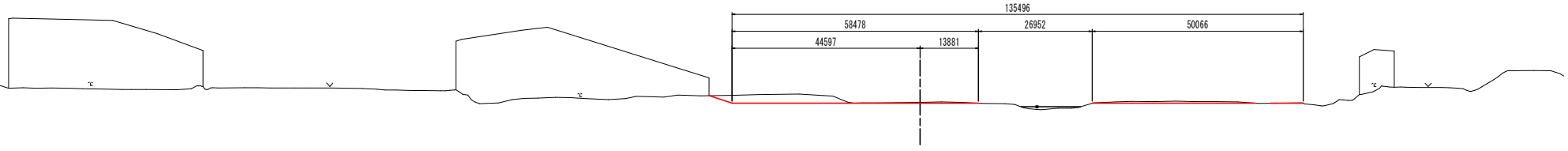
工事名	R6橋土 鮎喰川 徳・名東～国府 河道掘削工事(2) (短い手塚保型)		
路線名等	鮎喰川		
工事箇所	徳島市名東町三丁目～国府町益命 (第2分割)		
図面名	縦断面図		
縮尺	横1:1000 縦1:100	図面番号	2 / 4
会社名			
事業者名	徳島県東部県土整備局<徳島>		

7k/750

GH=11.120
FH=10.942

7k/750

工程	種別	細別	規格	単位	数量
河川土工	掘削工	掘削	土砂、オープンカット	m ³	74.6



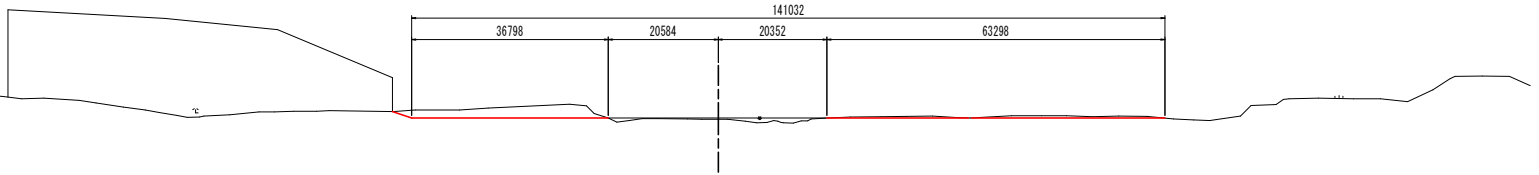
D.L. -10.000

7k/800

GH=10.830
FH=10.956

7k/800

工程	種別	細別	規格	単位	数量
河川土工	掘削工	掘削	土砂、オープンカット	m ³	88.5



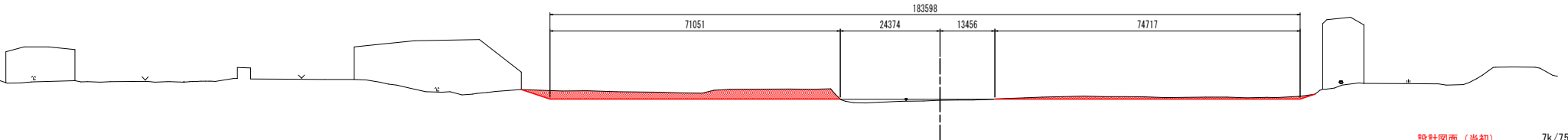
D.L. -10.000

7k/850

GH= 10.867
FH= 10.969

7k/850

工程	種別	細別	規格	単位	数量
河川土工	掘削工	掘削	土砂、オープンカット	m ³	188.6



D.L. -10.000

設計図面 (当初) 7k/750~7k/850

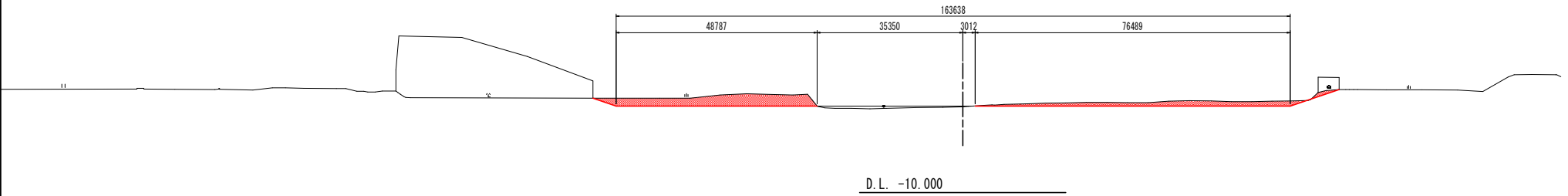
工事名	R6橋土 鮎城川 徳・名東~国府河 河堤掘削工事(2) (担い手確保型)				
路線名等	鮎城川				
工事箇所	徳島市名東町三丁目~国府町延命(第2分割)				
図面名	横断面				
縮尺	1:500	図面番号	3 / 4		
会社名					
事業者名	徳島県東部県土整備局<徳島>				

7k/900

GH=10.947
FH=10.983

7k/900

工程	種別	細別	規格	単位	数量
河川土工	掘削工	掘削	土砂、オープンカット	m3	190.5

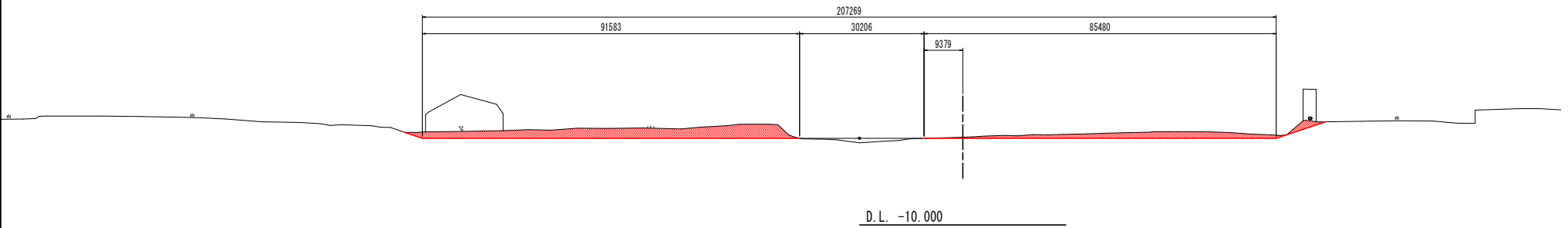


7k/950

GH=11.248
FH=10.997

7k/950

工程	種別	細別	規格	単位	数量
河川土工	掘削工	掘削	土砂、オープンカット	m3	304.8

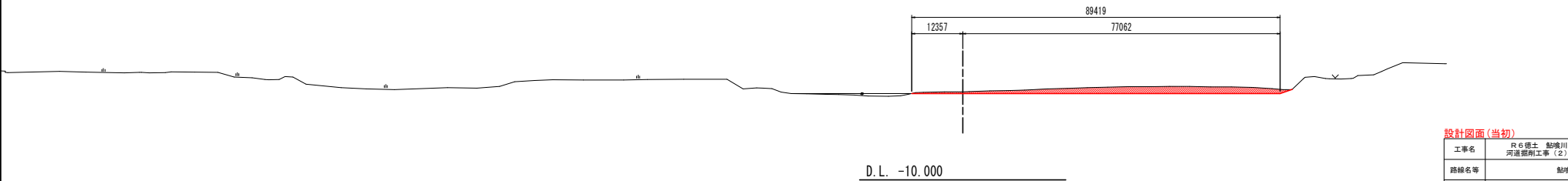


8k/000

GH=11.378
FH=11.011

8k/000

工程	種別	細別	規格	単位	数量
河川土工	掘削工	掘削	土砂、オープンカット	m3	105.8



設計図面(当初) 7k/900~8k/000

工事名	R6 徳土 鮎喰川 徳・名東~国府 河道掘削工事(2) (担い手確保型)				
路線名等	鮎喰川				
工事箇所	徳島市名東町三丁目~国府町延命(第2分割)				
図面名	横断面図				
縮尺	1:500	図面番号	4 / 4		
会社名					
事業者名	徳島県東部県土整備局<徳島>				